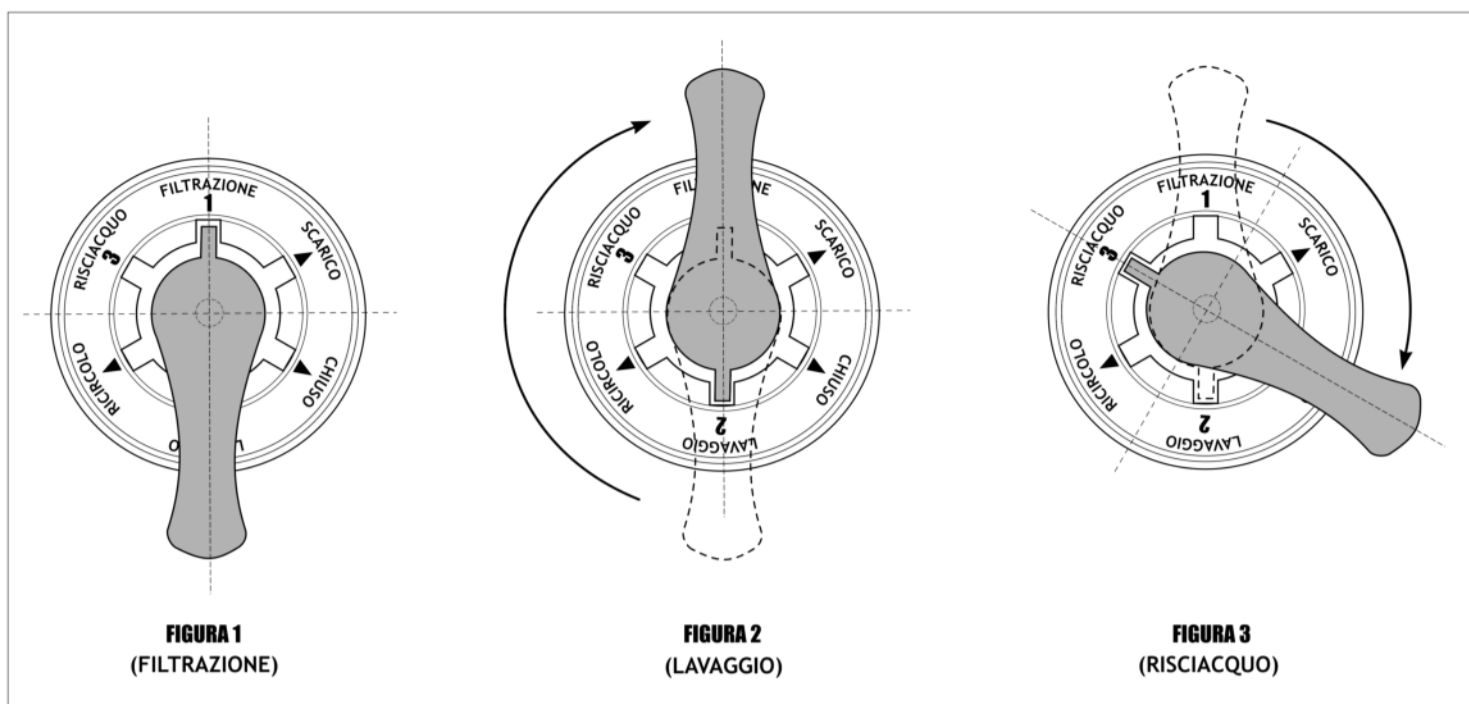


# MANUTENZIONE ORDINARIA DA EFFETTUARE SETTIMANALMENTE SUGLI IMPIANTI DOTATI DI FILTRO A SABBIA CON VALVOLA SELETRICE MANUALE



## MANUTENZIONE SETTIMANALE

ALMENO UNA VOLTA ALLA SETTIMANA ESEGUIRE LE SEGUENTI OPERAZIONI

### 1. LAVAGGIO

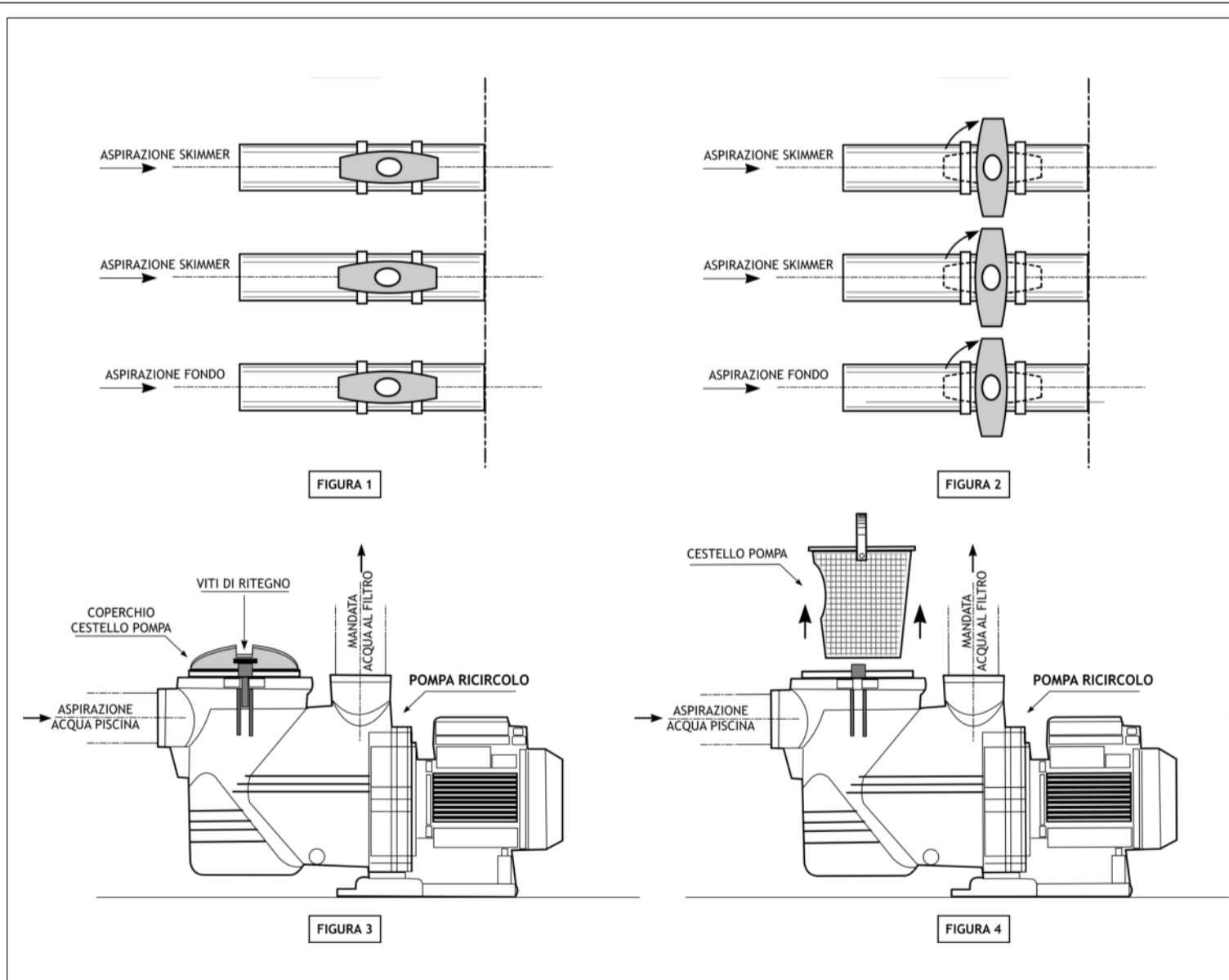
- SPEGNERE IL MOTORE DELLA POMPA PORTANDO L'INTERRUTTORE DEL QUADRO ELETTRICO SULLA POSIZIONE "0";
- GIRARE LA LEVA DELLA VALVOLA SELETRICE (DALLA POSIZIONE DI FILTRAZIONE - FIGURA 1) IN SENSO ORARIO FINO ALLA POSIZIONE 2 (FIGURA 2) DOVE E' INDICATA LA DICITURA "LAVAGGIO";
- ACCENDERE IL MOTORE DELLA POMPA PORTANDO L'INTERRUTTORE DEL QUADRO ELETTRICO SULLA POSIZIONE "M" (MANUALE);
- ASPETTARE PER CIRCA 3-4 MINUTI FIN QUANDO NON TERMINA LA FASE DI LAVAGGIO DEL FILTRO O FIN QUANDO L'ACQUA PRESENTE NELLA SPIA DI ISPEZIONE NON E' COMPLETAMENTE LIMPIDA. TERMINATA LA FASE DI LAVAGGIO, SPEGNERE NUOVAMENTE IL MOTORE DELLA POMPA PORTANDO L'INTERRUTTORE DEL QUADRO ELETTRICO SULLA POSIZIONE "0".

### 2. RISCIACQUO

- CONTROLLARE CHE IL MOTORE DELLA POMPA SIA SPENTO (INTERRUTTORE DEL QUADRO ELETTRICO SULLA POSIZIONE "0");
- GIRARE LA LEVA DELLA VALVOLA SELETRICE (DALLA POSIZIONE DI LAVAGGIO - FIGURA 2) IN SENSO ORARIO FINO ALLA POSIZIONE 3 (FIGURA 3) DOVE E' INDICATA LA DICITURA "RISCIACQUO";
- ACCENDERE IL MOTORE DELLA POMPA PORTANDO L'INTERRUTTORE DEL QUADRO ELETTRICO SULLA POSIZIONE "M" (MANUALE);
- ASPETTARE PER CIRCA 1 MINUTO FIN QUANDO NON TERMINA LA FASE DI RISCIACQUO DEL FILTRO. TERMINATA LA FASE DI RISCIACQUO, SPEGNERE NUOVAMENTE IL MOTORE DELLA POMPA PORTANDO L'INTERRUTTORE DEL QUADRO ELETTRICO SULLA POSIZIONE "0".

### 3. FILTRAZIONE

- CONTROLLARE CHE IL MOTORE DELLA POMPA SIA SPENTO (INTERRUTTORE DEL QUADRO ELETTRICO SULLA POSIZIONE "0");
- GIRARE LA LEVA DELLA VALVOLA SELETRICE (DALLA POSIZIONE DI RISCIACQUO - FIGURA 3) IN SENSO ORARIO FINO ALLA POSIZIONE 1 (FIGURA 1) DOVE E' INDICATA LA DICITURA "FILTRAZIONE";
- ACCENDERE IL MOTORE DELLA POMPA PORTANDO L'INTERRUTTORE DEL QUADRO ELETTRICO SULLA POSIZIONE "A" (AUTOMATICO); ORA L'IMPIANTO E' NUOVAMENTE IN FUNZIONE.



## MANUTENZIONE SETTIMANALE

ALMENO UNA VOLTA ALLA SETTIMANA ESEGUIRE LA PULIZIA DEL CESTELLO DELLA POMPA

1. SPEGNERE IL MOTORE DELLA POMPA PORTANDO L'INTERRUTTORE DEL QUADRO ELETTRICO SULLA POSIZIONE "0";
2. CHIUDERE LE VALVOLE DELLE TUBAZIONI DI ASPIRAZIONE SKIMMER E FONDO PISCINA PORTANDOLE DALLA POSIZIONE IN FIGURA 1 ALLA POSIZIONE IN FIGURA 2 (LA TUBAZIONE DI ASPIRAZIONE SKIMMER PREVISTA POTREBBE ESSERE PIU' DI UNA A SECONDA DEI MODELLI E DELLA CUBATURA D'ACQUA DELLA PISCINA);
3. SVITARE CONTEMPORANEAMENTE ENTRAMBE LE VITI DI RITEGNO POSTE SUI FIANCHI DEL COPERCHIO DEL CESTELLO DELLA POMPA (FIGURA 3);
4. RIMUOVERE IL COPERCHIO ED ESTRARRE IL CESTELLO COME INDICATO NELLA FIGURA 4, PULIRLO IN MODO ACCURATO SOTTO ACQUA CORRENTE IN MODO DA ELIMINARE TUTTE LE IMPURITA' IN ESSO PRESENTE (FOGLIE, SABBIA, TERRICCIO, PIETROLINE ETC..), UNA VOLTA TERMINATA LA PULIZIA REINSERIRE IL CESTELLO NEL SUO ALLOGGIO (INCASTRO OBBLIGATO) E RIAVVITARE IL COPERCHIO DELLA POMPA MEDIANTE LE 2 APPOSITE VITI DI RITEGNO (FIGURA 3).
5. RIAPRIRE LE VALVOLE DELLE TUBAZIONI DI ASPIRAZIONE SKIMMER E FONDO PISCINA PORTANDOLE COME INDICATO IN FIGURA 1; RIACCENDERE IL MOTORE DELLA POMPA PORTANDO L'INTERRUTTORE DEL QUADRO ELETTRICO SULLA POSIZIONE "A" (AUTOMATICO).